

n... et déjà son reboot



Sacha, le Maître Pokémon

Une casquette rouge, des yeux foncés, les cheveux noirs et des cicatrices en forme d'éclair sur les joues, c'est Sacha, le personnage principal de la série *Pokémon*. Aussi appelé Ash Ketchum en anglais ou Satoshi en japonais (le même nom que son créateur), Sacha ne souhaite qu'une chose : devenir un Maître Pokémon et, par conséquent, le meilleur dresseur du monde. Du haut de ses dix ans, le jeune garçon vit avec

sa mère au Bourg-Palette, inspiré en grande partie de Machida, la ville d'enfance du créateur Satoshi Tajiri. Le professeur Chen, scientifique spécialisé dans les Pokémon, aidera Sacha à partir à l'aventure et à attraper un maximum de spécimens à l'aide de Poké Balls, des balles permettant de contenir les petits monstres et de capturer les plus rares. Une quête où il sera accompagné de son Pokémon Pikachu, attribué par le professeur.

Malgré un départ électrique, Sacha et Pikachu deviendront finalement inséparables. Initialement prétentieux, égoïste et vantard, le héros gagnera en maturité au fil des rencontres. Pierre, Ondine ou encore Jacky l'aideront à être davantage attentif aux autres et à se remettre en question, ce qui lui permettra de s'améliorer également dans ses combats, jusqu'à devenir le meilleur dresseur.

Pikachu, l'électrique compagnon

Décrit comme un petit rongeur d'une quarantaine de centimètres, Pikachu est un Pokémon de type électrique et le compagnon de route de Sacha, personnage principal de la série *Pokémon*. Devenu une réelle mascotte, il est reconnaissable à son pelage jaune court, ses quelques rayures dorsales brunes ainsi qu'au bout de ses oreilles noires. Deux ronds rouges ornent également ses joues, lui

permettant de générer de l'électricité à différentes intensités. Grâce à ses ronds, Pikachu peut se défendre, remettre sur pied un autre Pokémon déchargé ou encore attendre des fruits lorsqu'ils ne sont pas assez mûrs. De nature curieuse, Pikachu électrocute tout ce qu'il rencontre sur son chemin. L'électricité est également une façon pour lui de s'exprimer lorsqu'il se sent menacé,

énervé ou simplement mal réveillé car il se recharge en dormant. Dressé sur sa queue en forme d'éclair, il peut aussi déclencher d'importants orages quand il est avec d'autres Pokémon de son espèce. Pikachu occupe la vingt-cinquième place du *Pokédex*, l'encyclopédie fictive des Pokémon, et évolue en Raichu au moyen d'une Pierre Foudre, sorte d'émeraude.

OUT RAGEOUS

"OUT, LOUD & PROUD"

19.05.2023
Ancienne Belgique

Countess Malaise • Grove
Lil C • Prince X • RaQl • Saliab
Slim Soledad • Tongue in the Mind

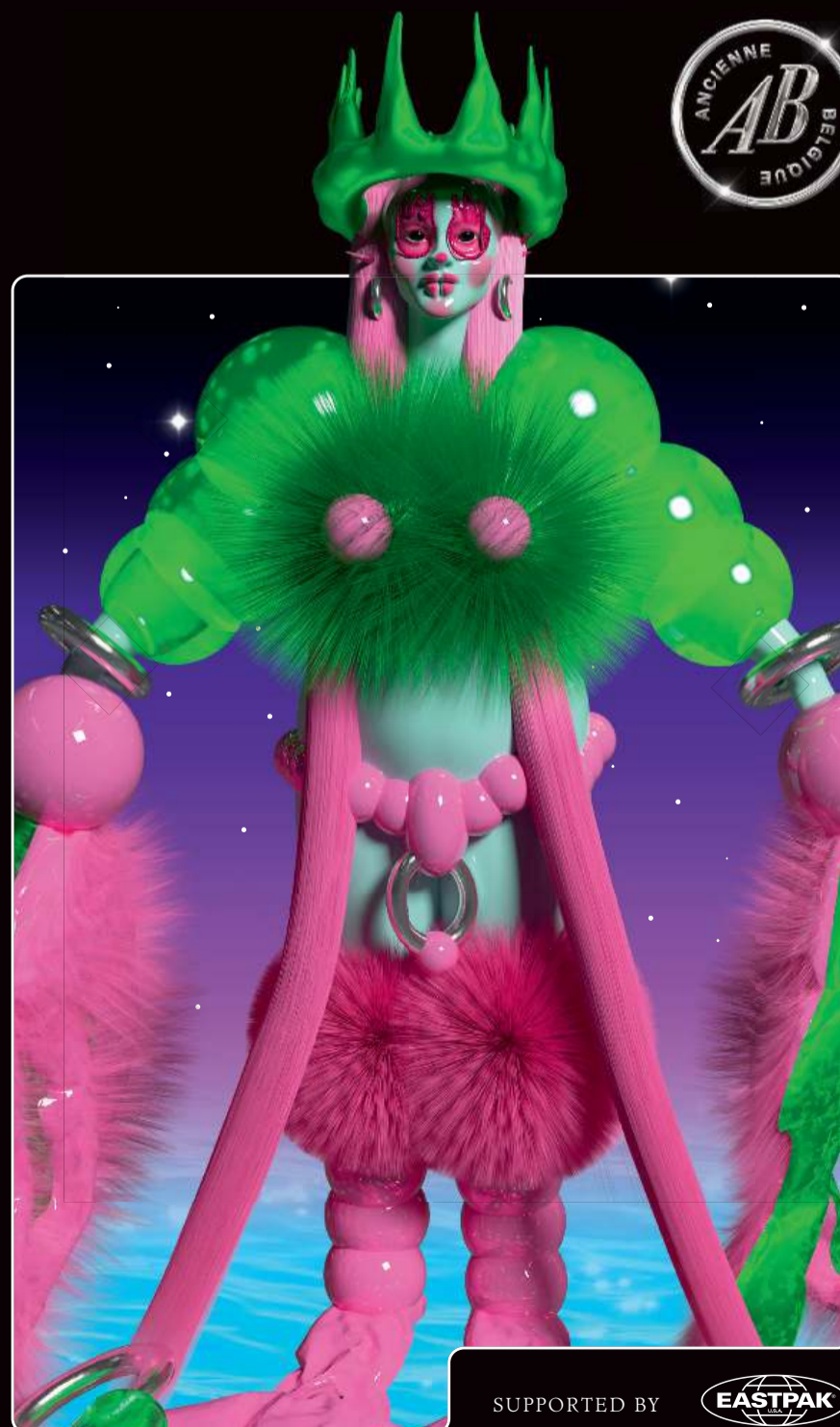
PERFORMATIVE SPACE BY SIMOMO BOUJ

CURATED BY

Post

SIMOMO
THE
PRIVATE DANCER

→ abconcerts.be



SUPPORTED BY

EASTPAK

BUILT TO RESIST